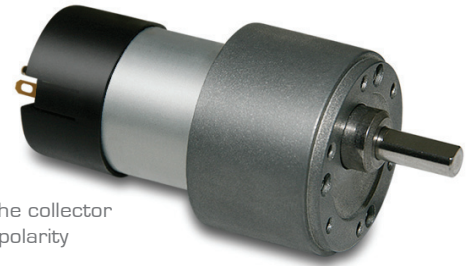


# DATI TECNICI TECHNICAL DATA

serie  
series

## RH159



Soppressione disturbi con VDR sul collettore  
Direzione di rotazione secondo polarità  
Può essere montato in ogni posizione  
Massimo carico radiale: 50N  
Massimo carico assiale: 10N  
Temperatura di esercizio: -20°C/60°C  
Peso approssimativo: 190g

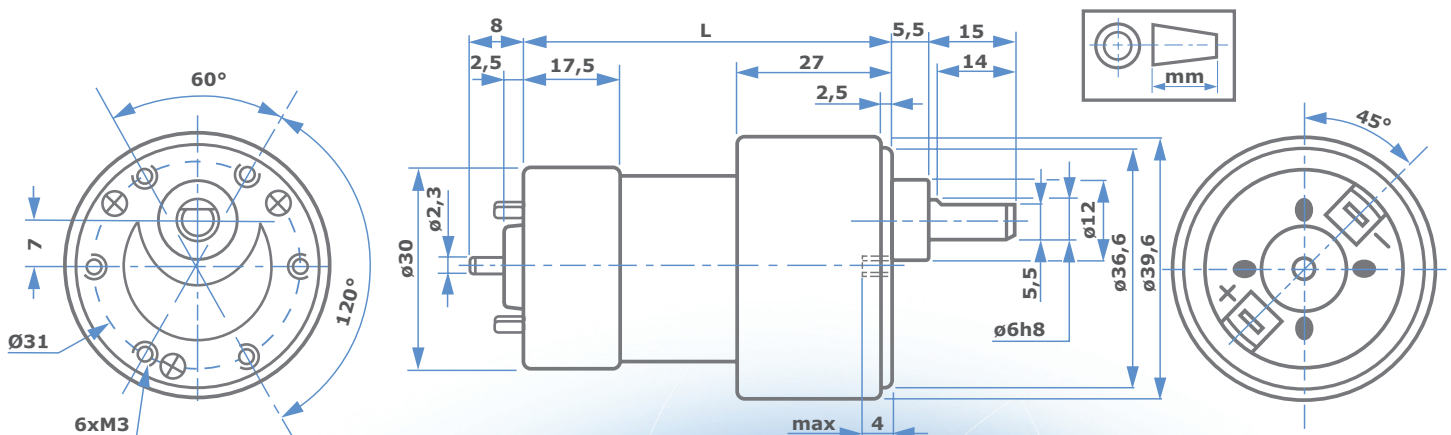
VDR interference suppression on the collector  
Direction of rotation depending on polarity  
Can be mounted in any position  
Maximum radial shaft load: 50N  
Maximum axial shaft load: 10N  
Temperature range: -20°C/60°C  
Approx weight: 190g

Valori tipici a temperatura ambiente +20°  
Tolleranza +/- 10%

Typical values at ambient temperature +20°  
Tolerance +/- 10%

TIPO TYPE	TENSIONE NOMINALE NOMINAL VOLTAGE	L mm	RAPPORTO :1 RATIO TO:1	COPPIA NOMINALE MAXIMUM TORQUE	VELOCITÀ SPEED		CORRENTE CURRENT	
					SENZA CARICO NO LOAD	CON COPPIA NOMINALE AT NOMINAL TORQUE	SENZA CARICO NO LOAD	CON COPPIA NOMINALE AT NOMINAL TORQUE
	v	Ncm	rpm	mA				
RH159-12-30	12 24	64	29,75	15	110	70	<60 <50	250 130
RH159-12-75	12 24	66,5	76,84	30	43	28	<60 <50	230 120
RH159-12-100	12 24	66,5	94,37	40	35	22	<60 <50	240 125
RH159-12-200	12 24	69	198,5	80	17	10	<60 <50	250 130
RH159-12-250	12 24	69	243,8	100	14	8,5	<60 <50	240 125
RH159-12-510	12 24	72	512,85	100	6,5	5	<60 <50	150 80
RH159-12-630	12 24	72	629,82	100	5	4,5	<60 <50	130 70

RH159



# RH159

micro  
motors s.r.l.

Viale Piave, 80/82 - 23879 VERDERIO (LC) ITALY  
Tel. 039.510611-499 - Fax 039.513617  
www.micromotors.eu - info@micromotors.eu